

# 説明内容

1. 事業の概要
2. 整備・運営事業者
3. 施設整備の概要
4. 施設運営の概要（地域貢献施設）
5. 施設の外観
6. 施設の整備・運営方針

# 1. 事業の概要

■事業名称：岐阜羽島衛生施設組合 ごみ処理施設整備・運営事業

■事業場所：岐阜県羽島市福寿町平方地区  
(敷地面積：約31,500m<sup>2</sup>)

■事業方式：DBO方式  
(Design：設計、Build：建設、Operate：運営)

## ■事業期間

設計・建設 令和5年3月29日～令和9年3月31日（4年間）

運営・維持管理 令和9年4月1日～令和29年3月31日（20年間）

## 2. 整備・運営事業者

### ■設計・建設

代表企業：日立造船(株)

構成員等：(株)フジタ、(株)市川工務店、日東工業(株)

### ■運営・維持管理

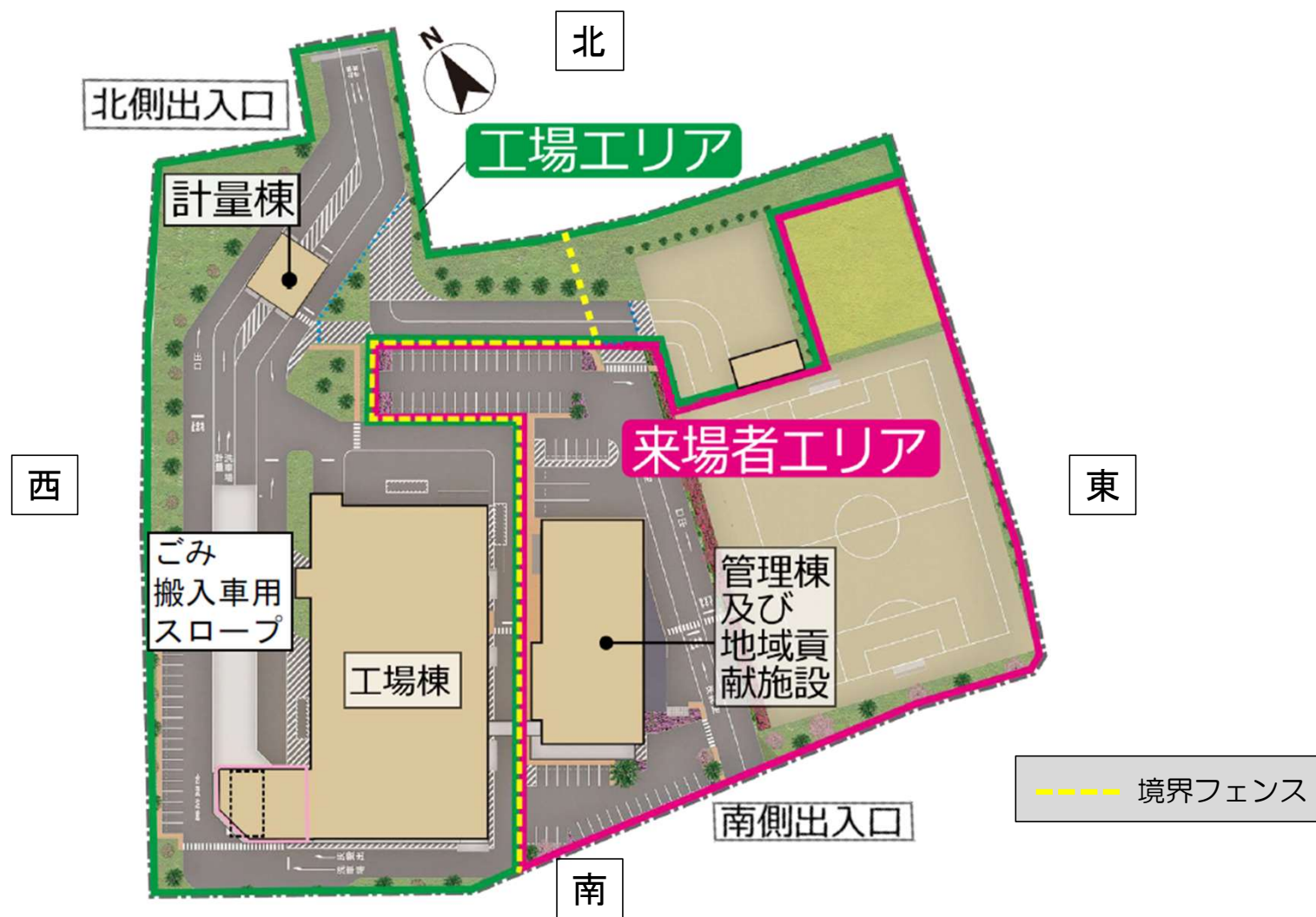
特別目的会社：岐阜羽島環境テクノロジー(株) (20年間)

構成員等：日立造船(株)、Hitz環境サービス(株)、(株)高島衛生、  
(株)技研サービス、三重中央開発(株)、中部リサイクル(株)

※特別目的会社：特定の事業を営むことを目的とした会社  
(本事業では施設の運営を構成員等で行う予定)

# 3. 施設整備の概要

## ■ 施設配置図



### 3. 施設整備の概要（工場棟）

#### ■工場棟

##### 施設規模

- 130 t / 日（65 t × 2 炉）
- 24時間稼働

##### ごみ処理方式

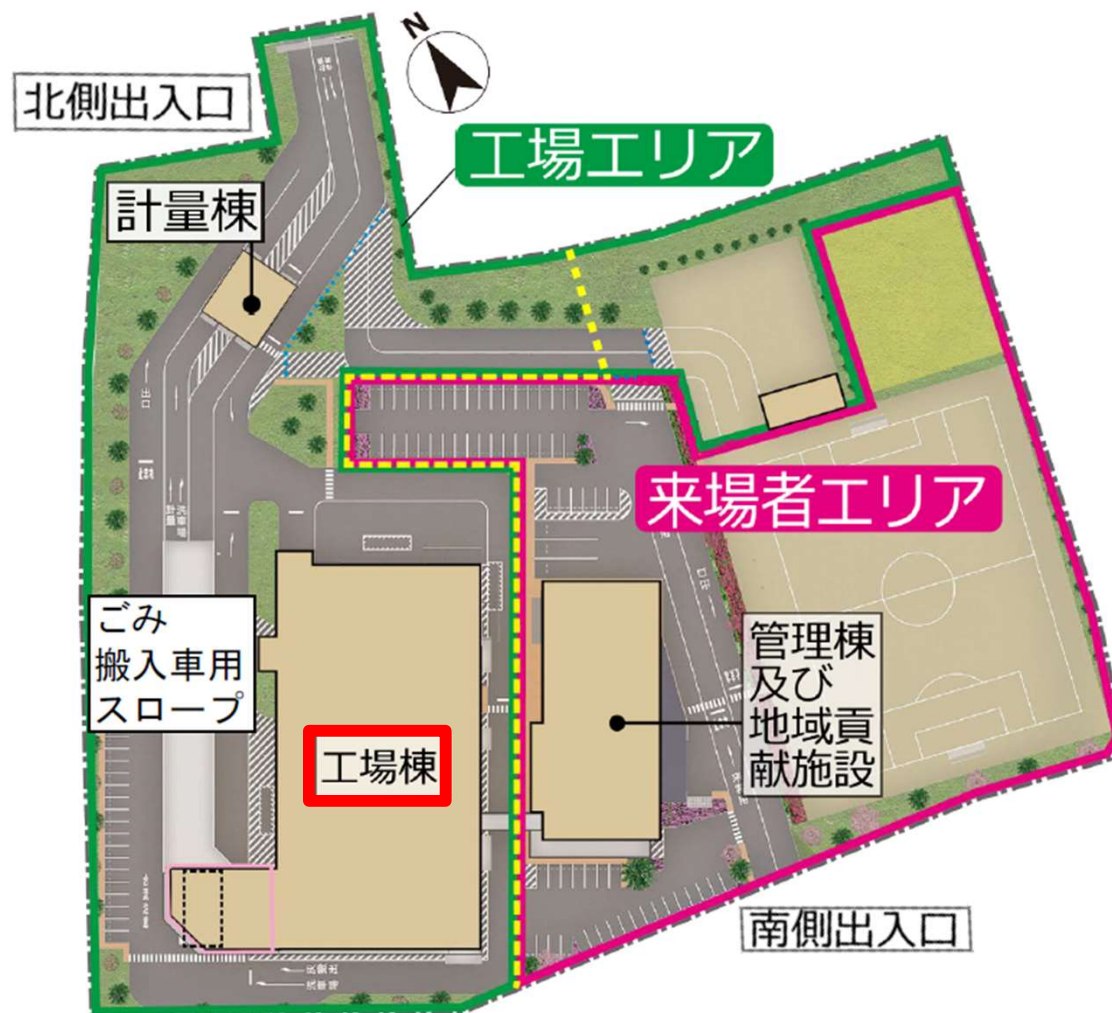
- ストーカ式焼却炉

##### エネルギー回収

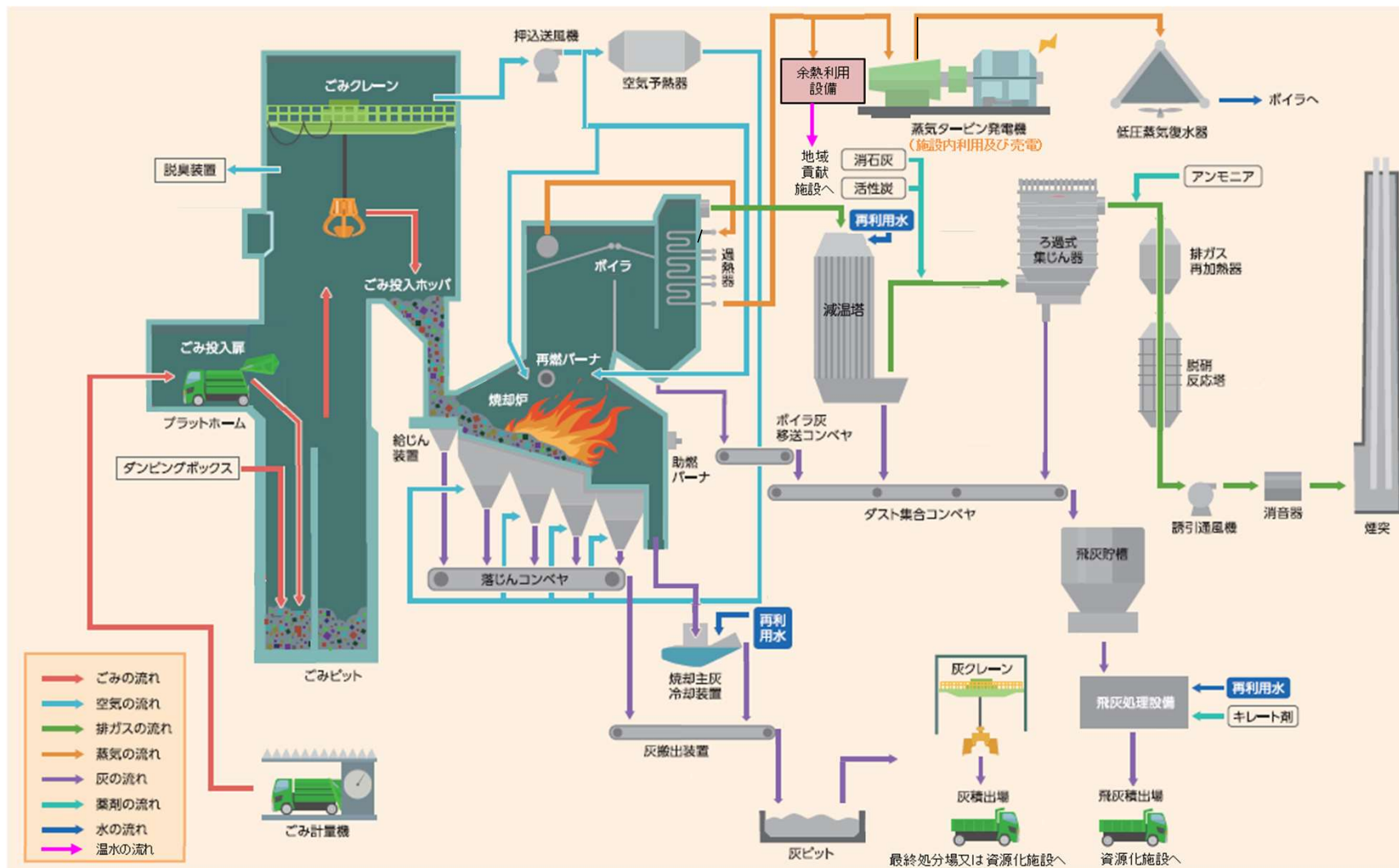
- 発電・場内給湯

##### 建物・煙突

- 地上5階（高さ約32m）
- 煙突高さ約59m



# 3. 施設整備の概要 (工場棟)



### 3. 施設整備の概要（管理棟及び地域貢献施設）

#### ■ 管理棟及び地域貢献施設

建物規模

地上4階（高さ約20m）

施設内容

多目的会議室、入浴施設、調理室、

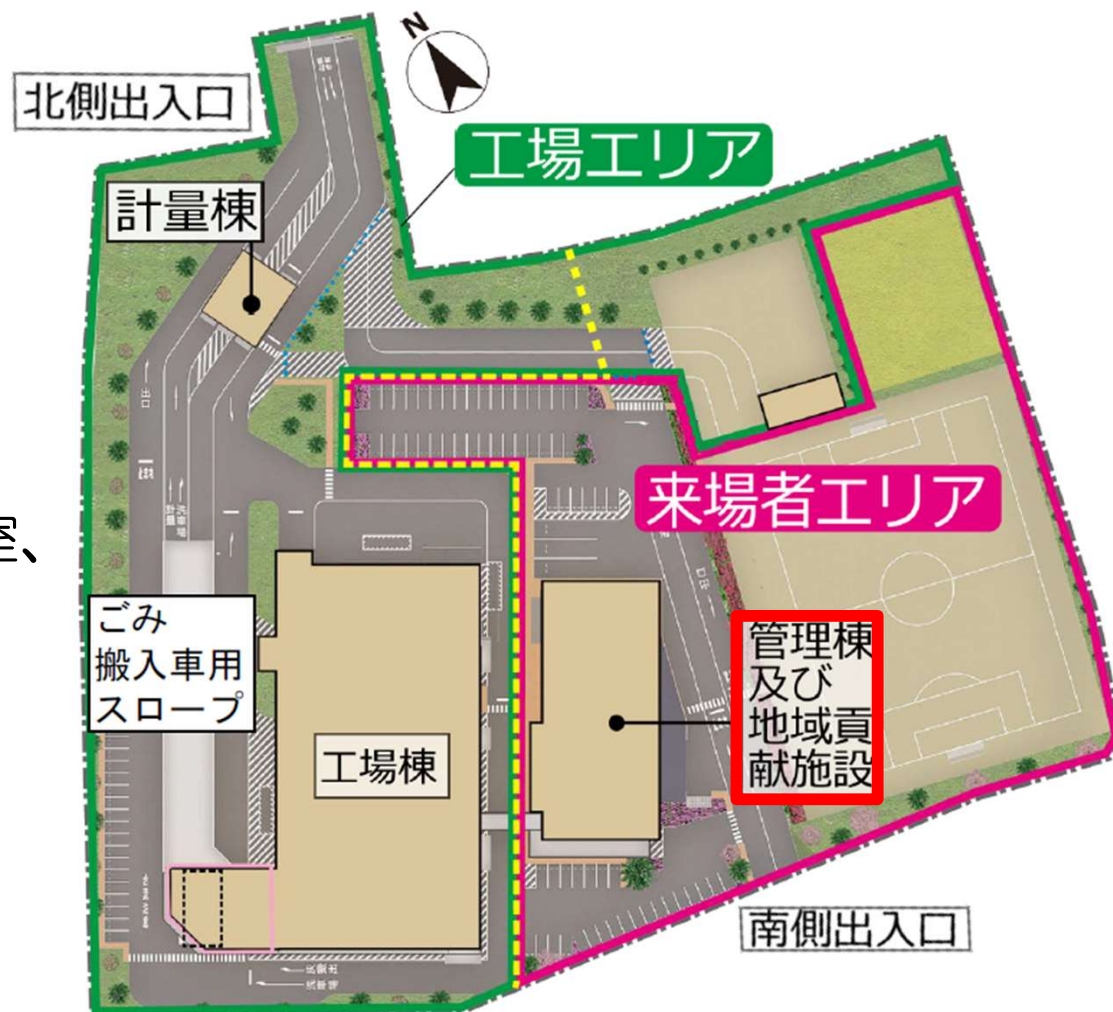
キッズルーム、授乳室、

トレーニング室、

見学施設（一部工場棟内）

多目的広場

（小学生サッカーフィールド程度）



## 4. 施設運営の概要(地域貢献施設)

### ■開館日時（予定）

9：00～21：00 （休館日：月曜日、年末年始）

### ■運営施設の種類

防災拠点、くつろぎ、地域コミュニティ活性、子育て、健康づくりの場を提供



## 5. 施設の外観



水屋をモチーフ

膜材を用いた次世代煙突  
グッドデザイン賞を受賞



美濃縞（みのじま）反物  
をモチーフ



## 5. 施設の外観



## 6. 施設の整備・運営方針

### (1) 自然環境と周辺地域との共生を目指す施設

- 法規制値よりも厳しい自主規制値(排ガス)等を設定した運営によって、確実に公害防止基準を遵守

項目	法規制値	自主規制値
ばいじん	0.08 g/m <sup>3</sup> N以下	0.01 g/m <sup>3</sup> N以下
硫黄酸化物	K値=11.5 (約2,000ppm以下)	K値≦0.12かつ 20 ppm以下
塩化水素	430 ppm以下	40 ppm以下
窒素酸化物	250 ppm以下	30 ppm以下
ダイオキシン類	1ng-TEQ/m <sup>3</sup> N以下	0.01ng-TEQ/m <sup>3</sup> N以下
水銀	30 μg/m <sup>3</sup> N以下	30 μg/m <sup>3</sup> N以下

- ごみピット内の空気を燃焼用空気として利用することで負圧を維持し、外部への臭気漏洩を防止

## 6. 施設の整備・運営方針

### (2) 資源循環型社会の構築を目指す施設

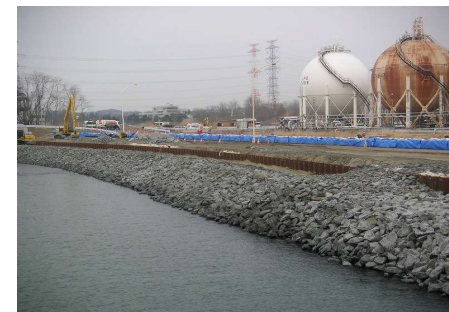
- 焼却灰の再資源化(土木資材等に再利用)



※地盤改良材として利用



※河川工事に利用



※港湾工事に利用

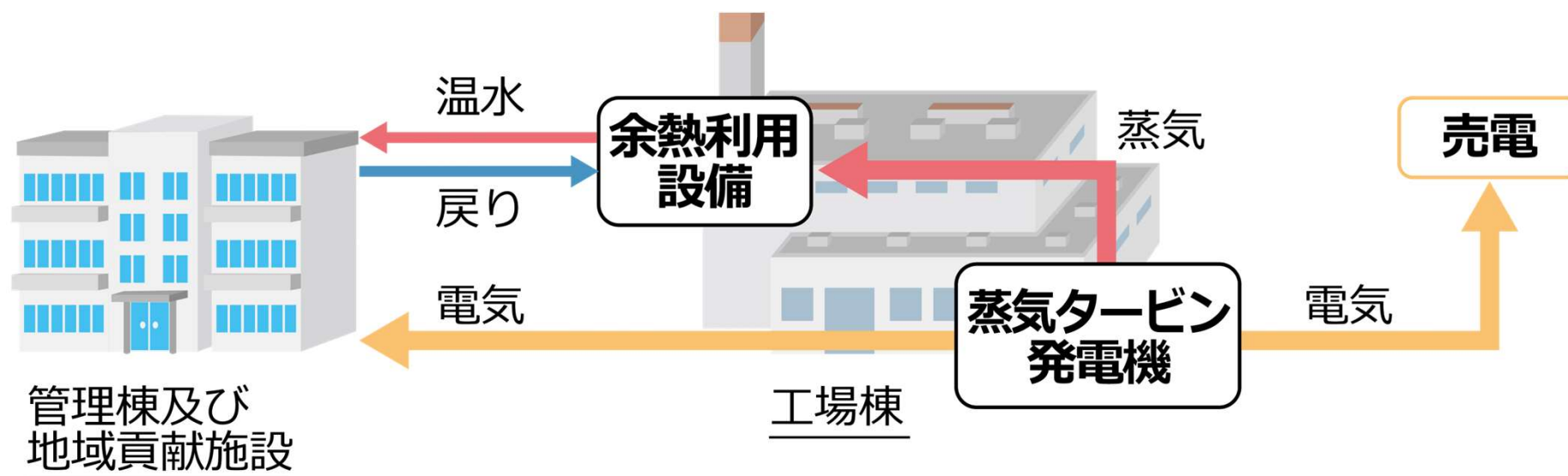
※設置イメージ写真を示す

- 省エネルギー機器の積極的な採用と自然エネルギーの活用により消費電力及びCO<sub>2</sub>排出量を削減

## 6. 施設の整備・運営方針

### (3) エネルギーの有効利用を目指す施設

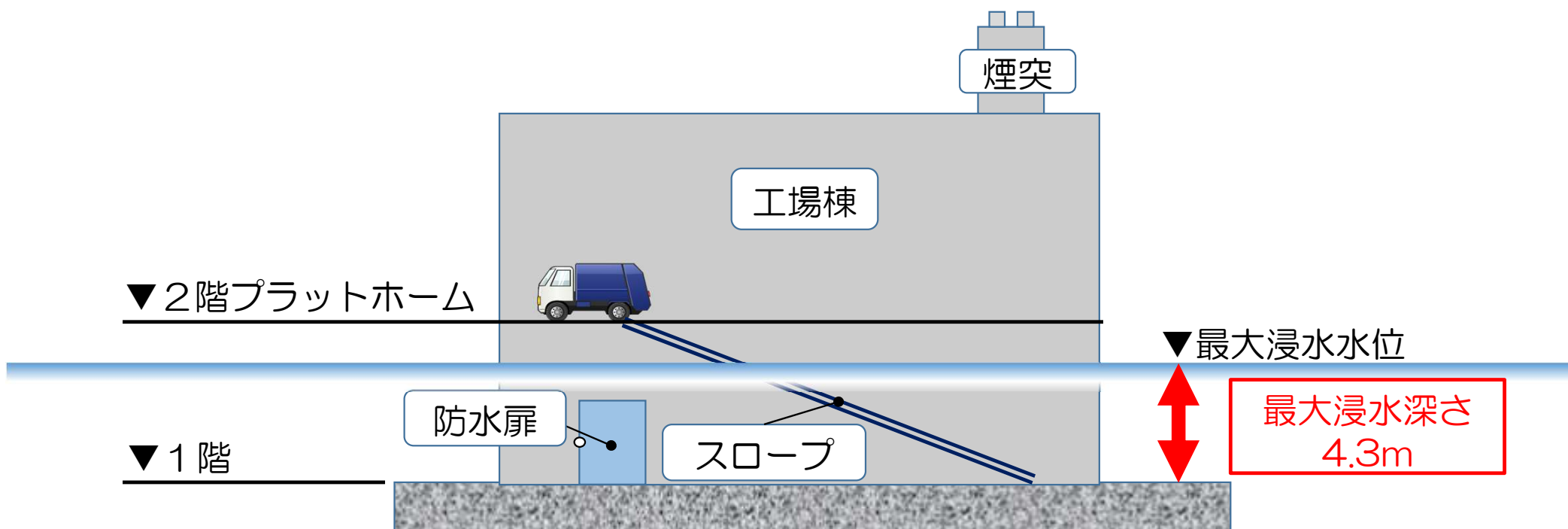
- 高効率発電設備の採用により、ごみのエネルギーを最大限に回収
- 回収したエネルギーは電気・温水に変換し、外部へ売電するとともに地域貢献施設にも供給



## 6. 施設の整備・運営方針

### (4) 安全・安心、経済性に優れた施設

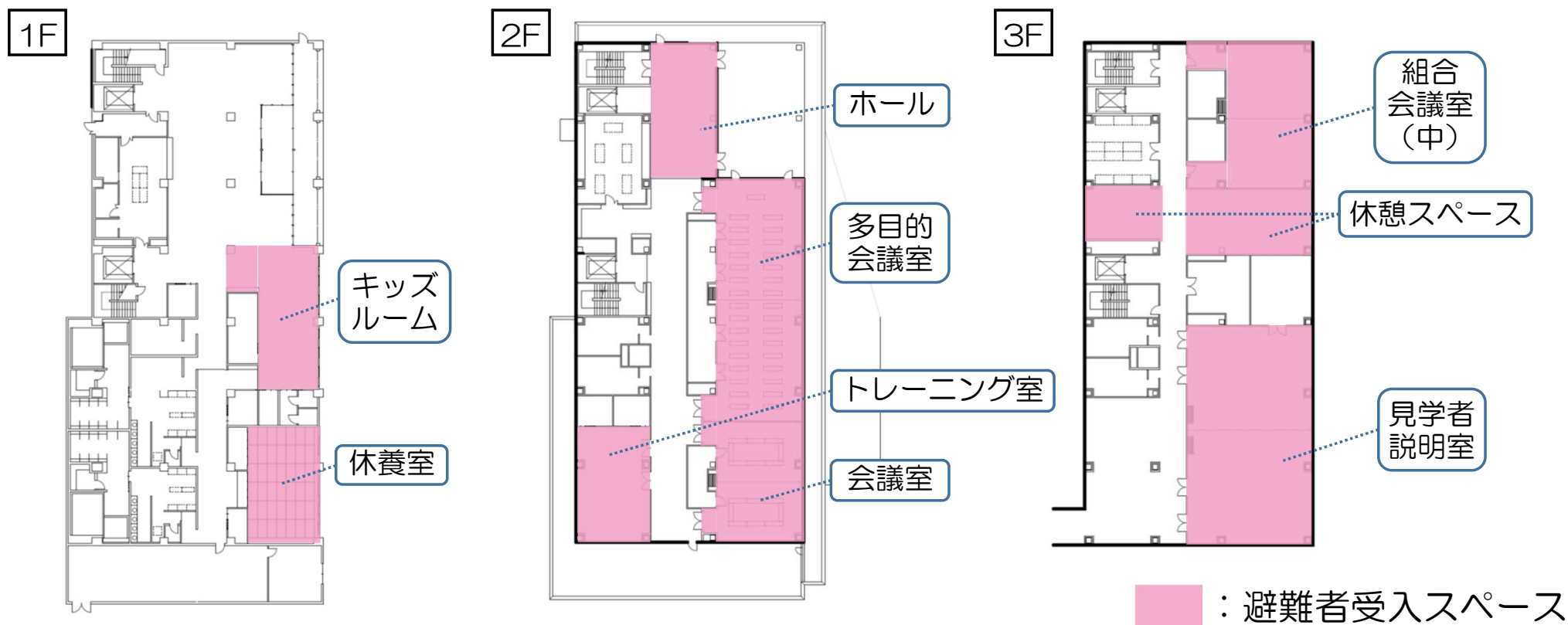
- 2階にごみの搬入口を設置、1階に防水建具を使用して最大浸水深さ（4.3m）に対応する浸水対策を実施



## 6. 施設の整備・運営方針

### (4) 安全・安心、経済性に優れた施設

- 災害時の一時避難所として約290名の避難者の受け入れが可能



## 6. 施設の整備・運営方針

### (5) 地域に根付く貢献施設

- 地元企業や地元雇用の採用を含め地域住民と良好な関係を築き、親しみやすい施設を運営
- 施設利用を促進するイベント風呂（ゆず湯等）、料理教室、サッカー教室などのイベントを開催
- ごみ処理の流れや循環型社会について楽しみながら学べる見学施設



※サッカー教室



※見学施設

※イメージ写真